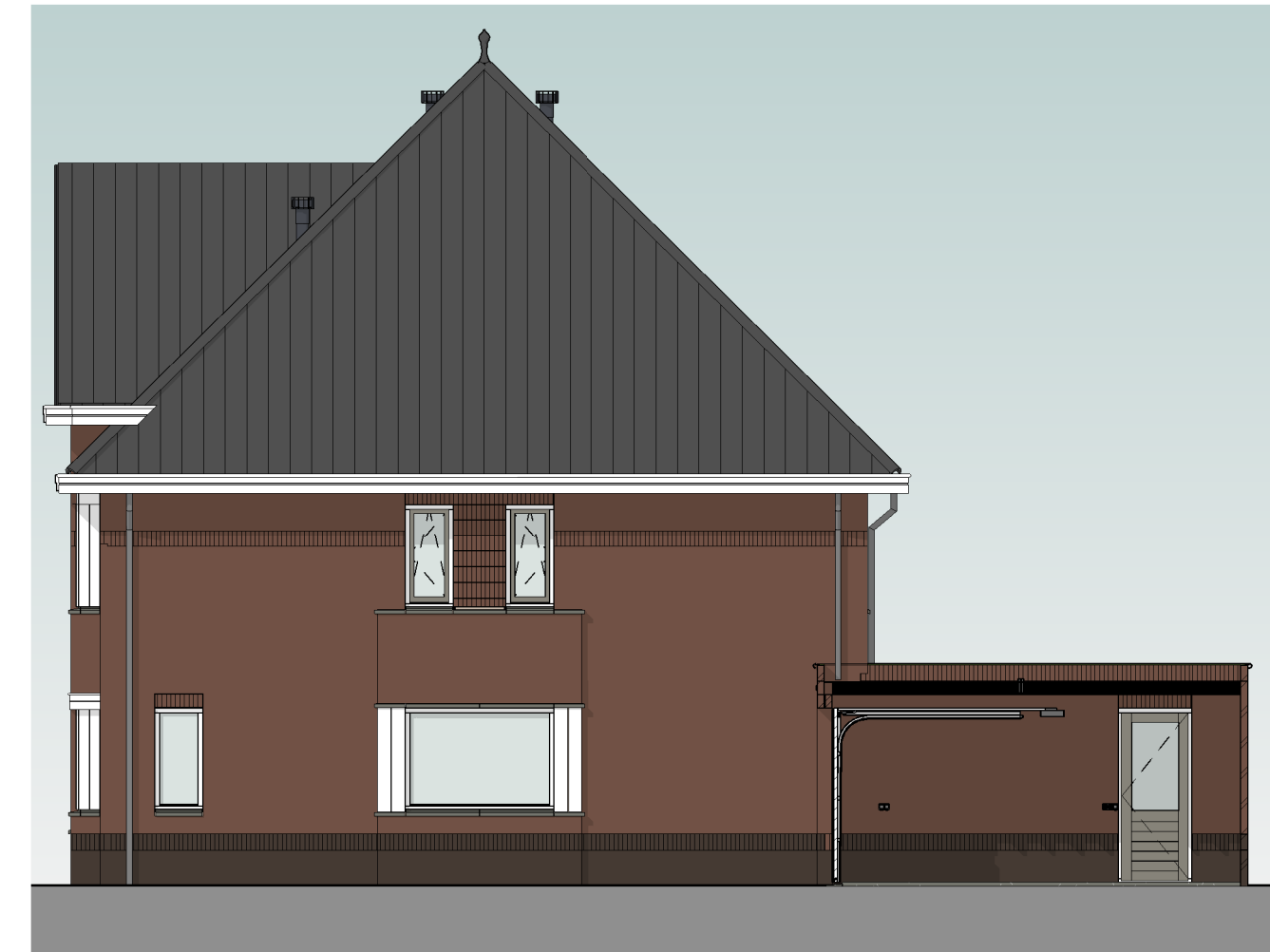




bouwnummer 106 bouwnummer 105

voorgevel
schaal 1:100

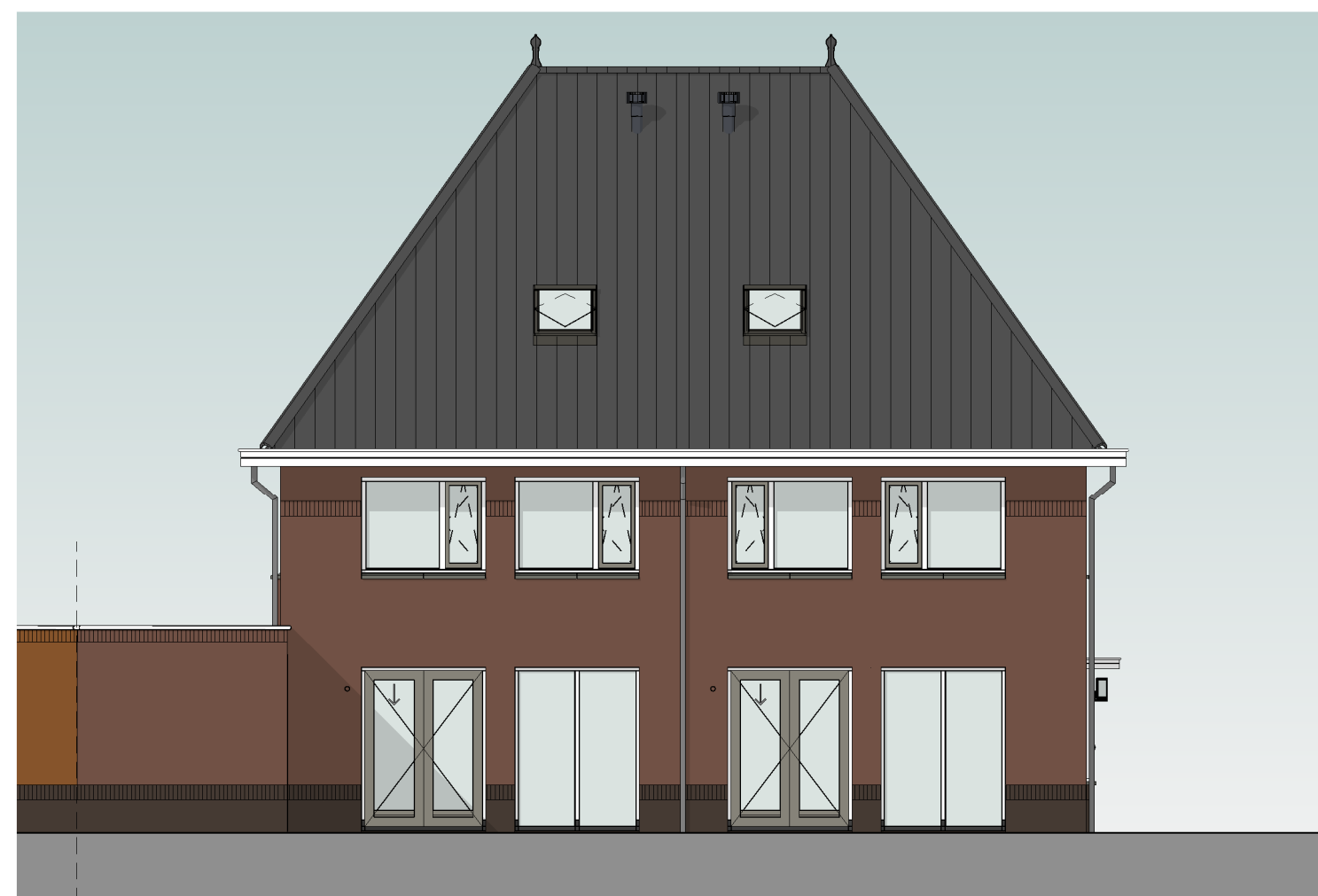


bouwnummer 105

rechttergevel
schaal 1:100

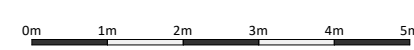
Kleur & materiaalstaat

- Hellend dak**
- Orangerood 1B
 - Graniet 2B
 - Zwart 3B
- Gevels**
- Plint**
- Zwart-mangaan H
- Opgaand werk**
- Rood-paars genuanceerd A
 - Rood-blauw genuanceerd B
 - Rood gesinterd C
 - Oranje-blauw D
 - Oranje rood E
 - Lichtrood genuanceerd F
 - Geel bruin G



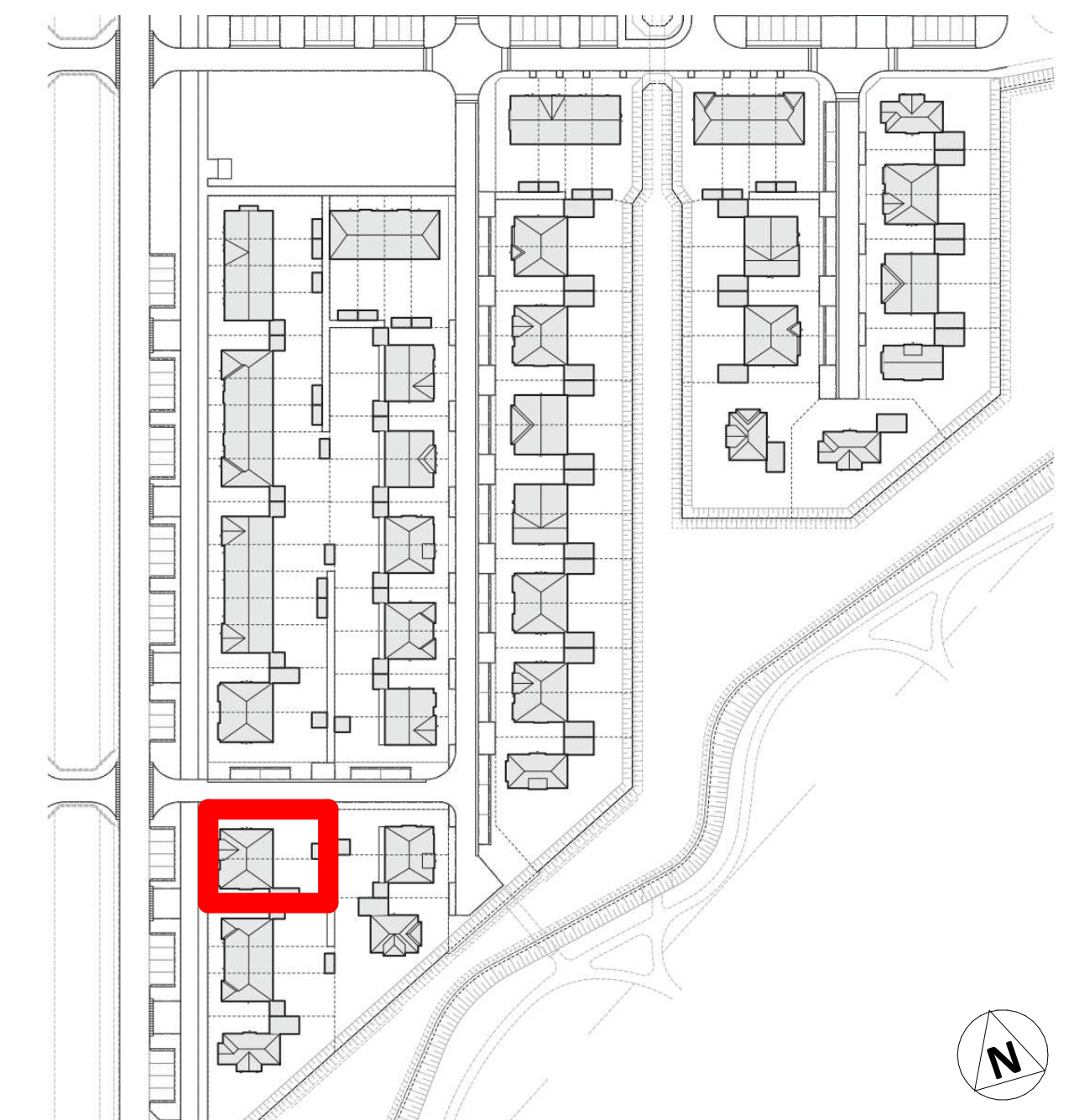
bouwnummer 105 bouwnummer 106

achtergevel
schaal 1:100



bouwnummer 106

linkergevel
schaal 1:100



situatie