

algemeen

- alle maatvoering is aangegeven in millimeters (mm)
- kleuren zijn indicatief en kunnen afwijken van de werkelijkheid
- posities van installatiepunten zijn indicatief en kunnen afwijken van de werkelijkheid
- wijzigingen onder voorbehoud
- bij de tweede verdieping maatvoering aangegeven tot 1500+vl. lijn

bouwkundig

- hwa hemelwaterafvoer (exacte posities, zie geveltekeningen)
- GD geluiddempend binnendeurkozijn met binnendeur
- inspectieluik
- technische zone (plaatsing van installatie onderdelen kan nog wijzigen)

elektrotechnische installaties

- wandcontactdoos met randaarde, 1 voudig
- wandcontactdoos met randaarde, 2 voudig
- schakelaar, enkelpolig
- schakelaar, serie
- schakelaar, wissel
- schakelaar met wandcontactdoos combinatie
- plafondlichtpunt (excl. armatuur)
- wandlichtpunt (excl. armatuur), hoogte 2,1m
- werkschakelaar zonnepanelen
- 2-fase aansluitpunt, tbv. elektrisch koken
- aansluitpunt, bedraad
- aansluitpunt, onbedraad
- rookmelder
- beldrukker
- schel / deurbel
- wandcontactdoor voor WTW-unit
- wandcontactdoos voor verdeler vloerverwarming
- aansluitpunt, onbedraad tbv warmte pomp

Aansluitpunten keuken conform 'nultekening'

verwarmingsinstallaties

- Verdeler vloerverwarming excl. omkasting
- thermostaat
- elektrische radiator, bijverwarming
- ruimte vloerverwarming
- Verdeler vloerverwarming incl. omkasting
- warmtepompinstallatie

waterinstallaties en binnenriolering

- aansluiting buitenkraan
- aansluiting koudwater
- aansluiting warmwater
- afvoerpunt binnenriolering
- opstelplaats wasmachine (aansluiting koudwater / afvoerpunt binnenriolering)
- opstelplaats wasdroger (afvoerpunt binnenriolering)
- hemelwaterafvoer plat dak

ventilatie- en luchtbehandelingsinstallatie

- ventilatie toevoer voorziening (rozet in plafond / wand)
- ventilatie afvoer voorziening (rozet in plafond / wand)
- 3 standen schakelaar
- WTW-unit
- Kanaalwerk in het zicht, boven de trap tegen o.k. dak (indicatief) (kanaalwerk rond diameter 125-160mm)



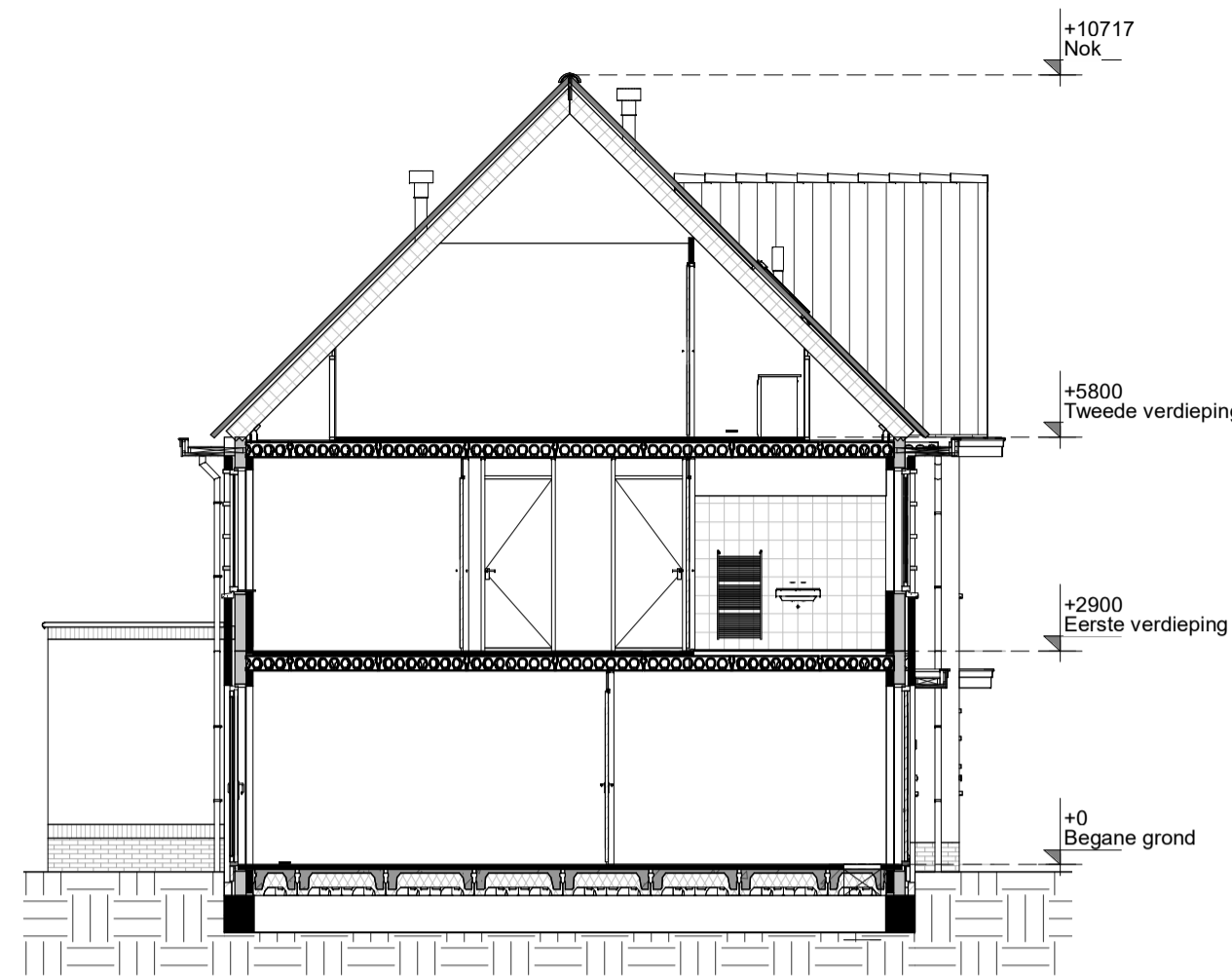
Voorgevel

schaal 1 : 100



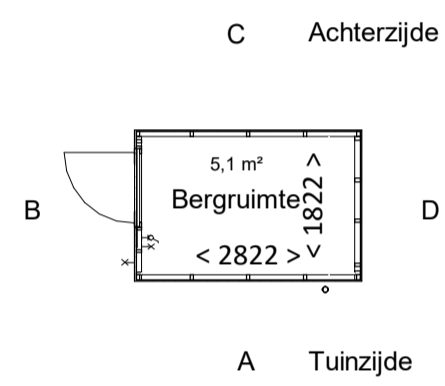
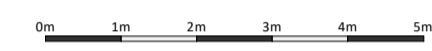
Achtergevel

schaal 1 : 100



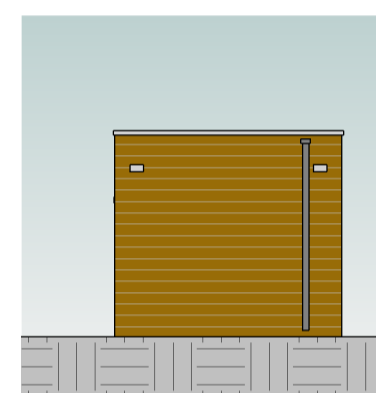
Doorsnede

schaal 1 : 100



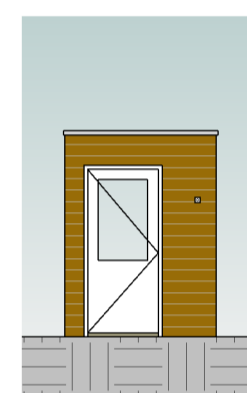
Berging

schaal 1 : 100



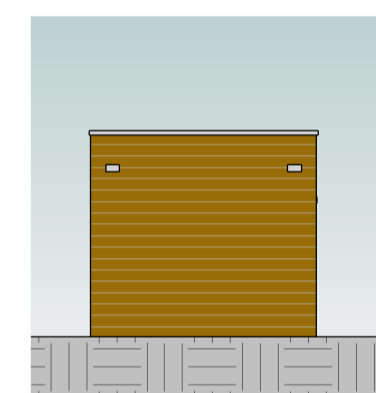
Gavel A

schaal 1 : 100



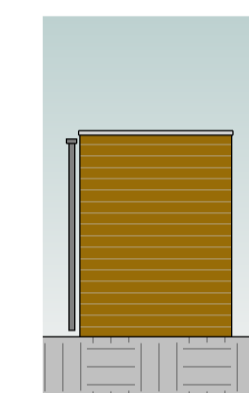
Gavel B

schaal 1 : 100



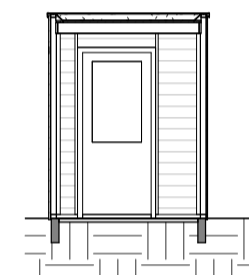
Gavel C

schaal 1 : 100



Gavel D

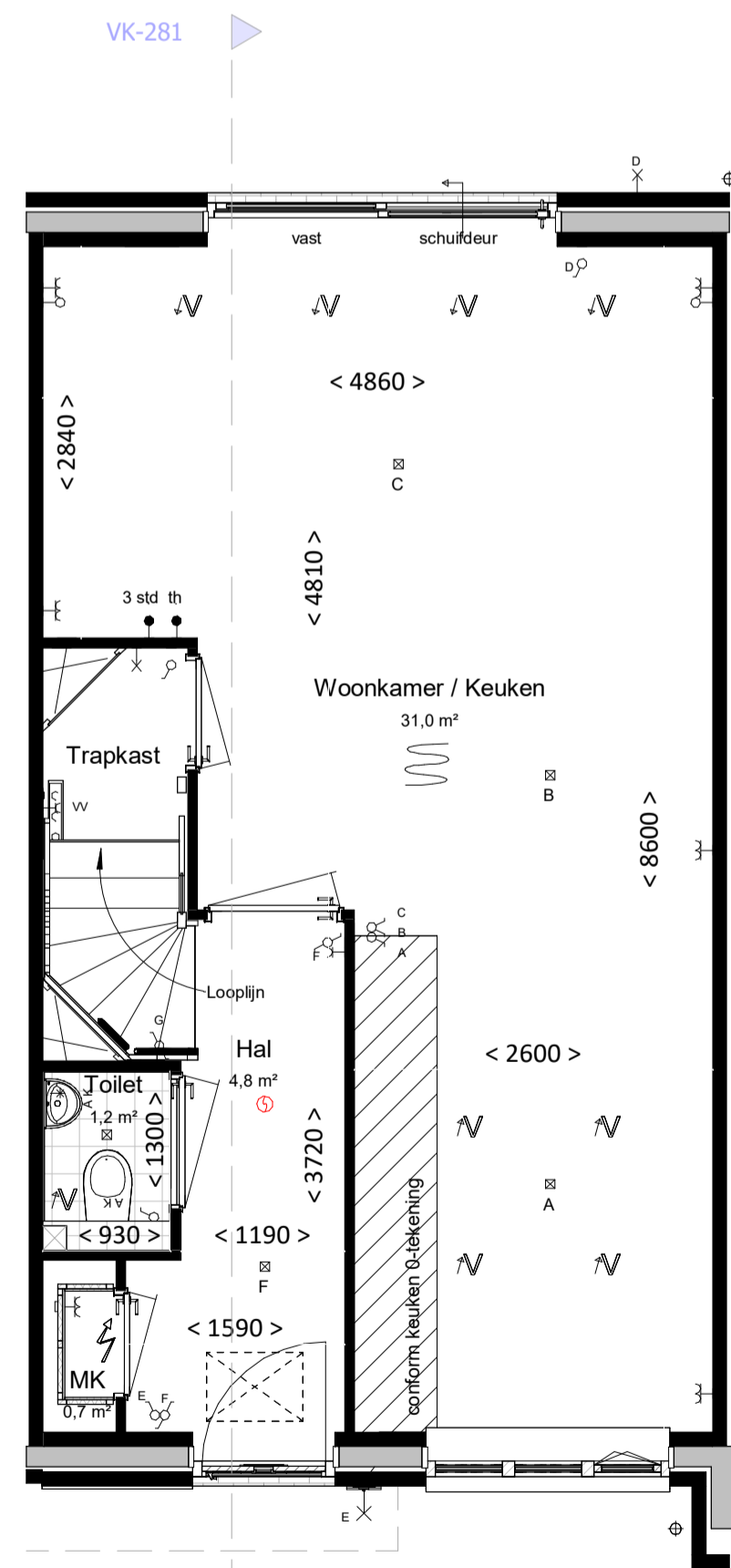
schaal 1 : 100



Doorsnede

schaal 1 : 100

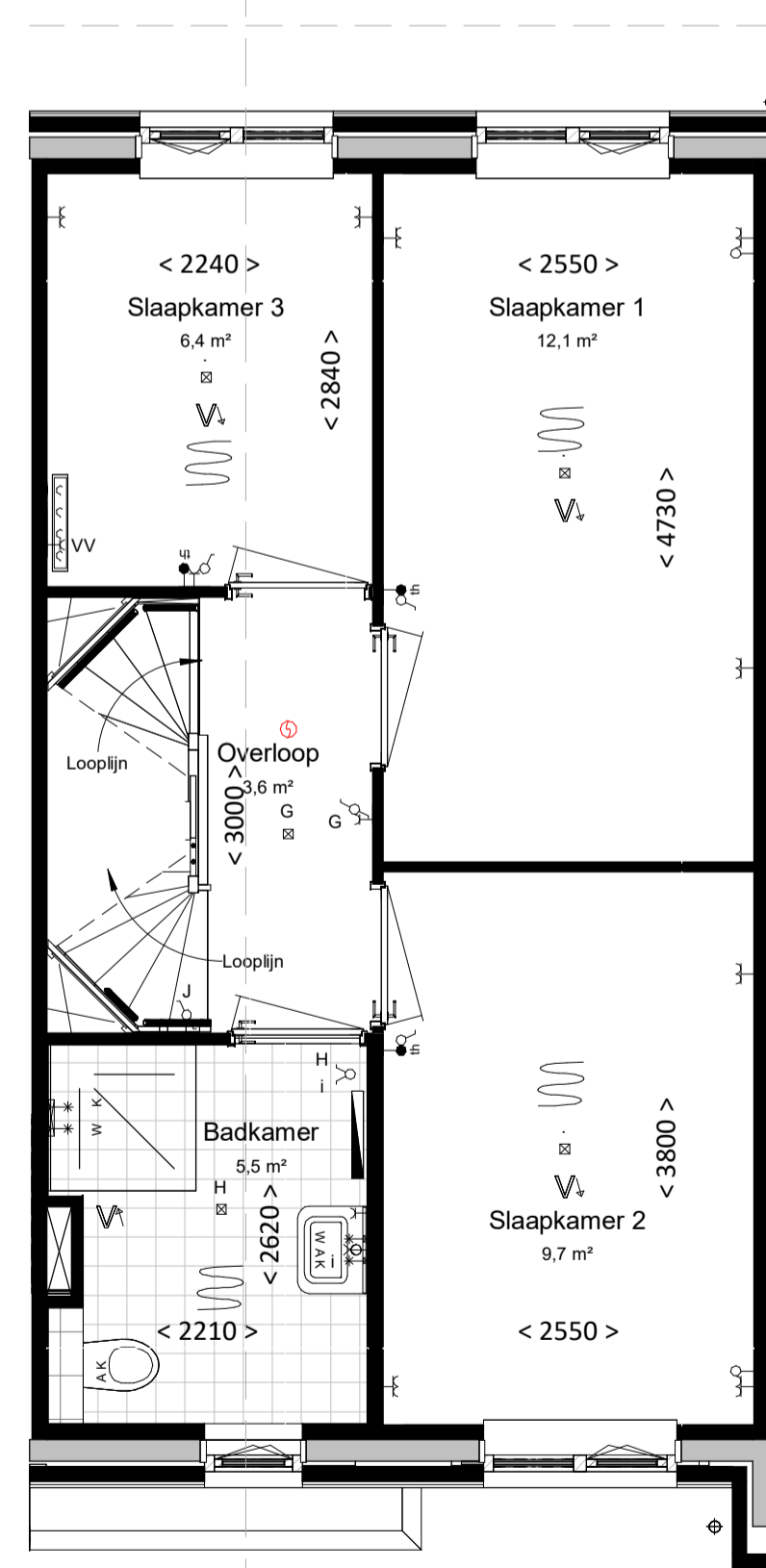
Kleur & materiaalstaat			
<b>Gevels</b>			
Pilint	☒ Zwart-mangaan H	Hellend dak	☒ Noir zwart 3B
Opgaad werk	☒ Rood-blauw genuanceerd B	Voordeur	☒ Voordeur kleur wordt groen of blauw (definitieve kleur wordt nader bepaald)



Begane grond

bk. vloer = P = 0

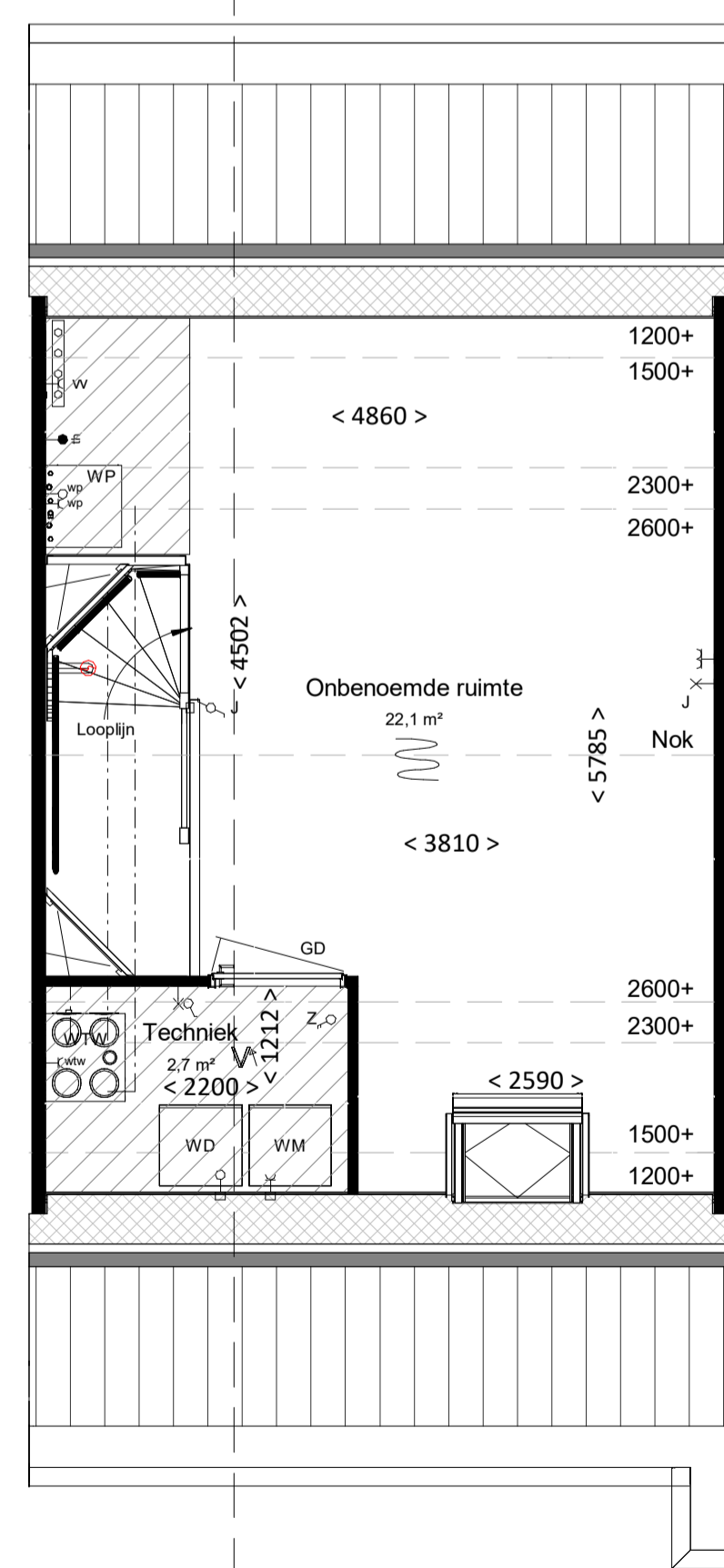
schaal 1 : 50



Eerste verdieping

bk. vloer = 2900+

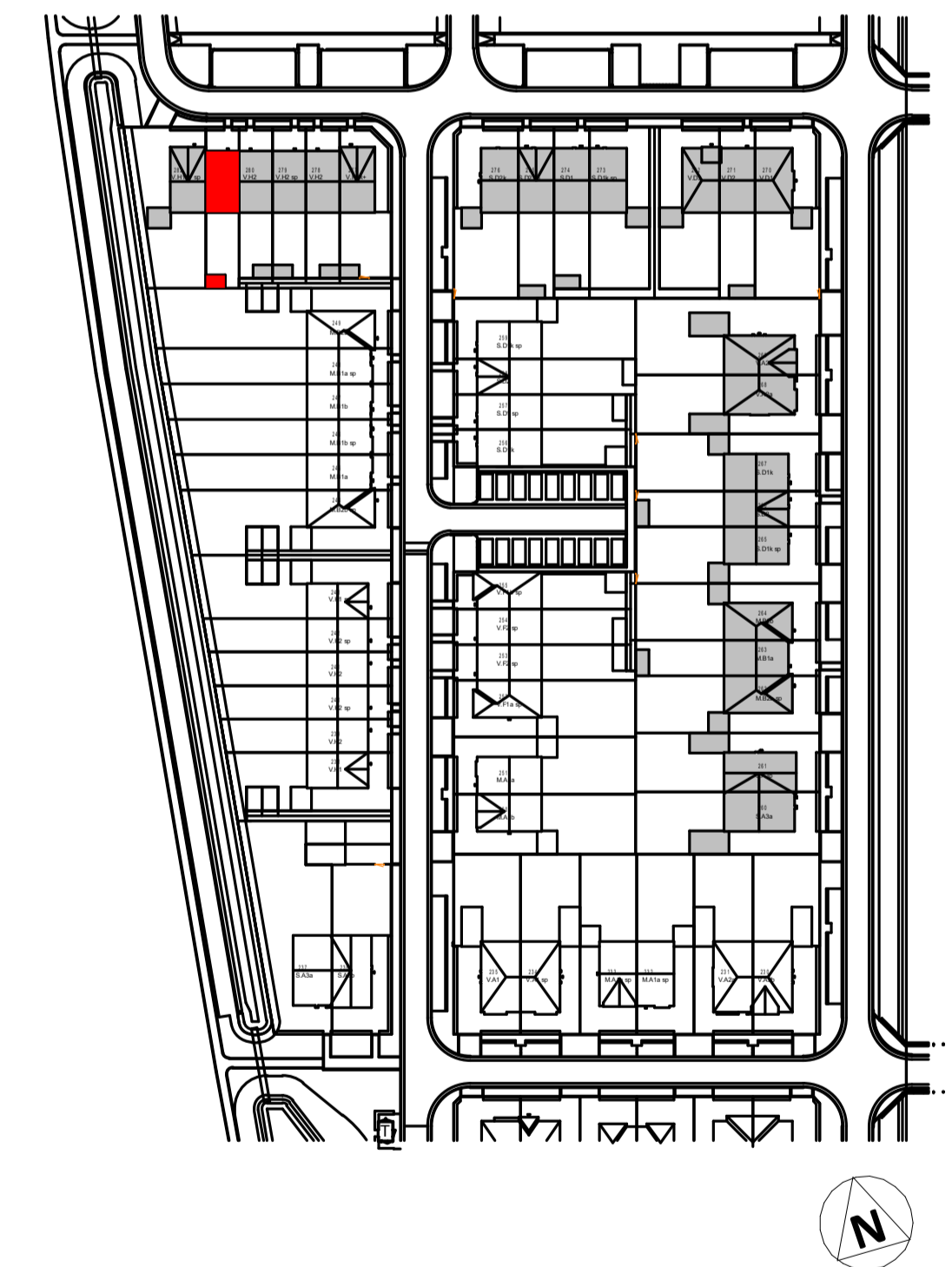
schaal 1 : 50



Tweede verdieping

bk. vloer = 5800+

schaal 1 : 50



Woning, type V.H2 sp

bouwnummers

281



project Gouden Singel, deelplan 6 bouwstroom 2C

onderdeel Basis type V.H2 sp

datum 08-12-2023  
gew. A 26-02-2024

fase VK  
status  
bouwdeel

getekend JS  
schaal 1:100/1:50  
formaat A1

2022E-035

VK-281 A

file

type onderwerp wijziging