



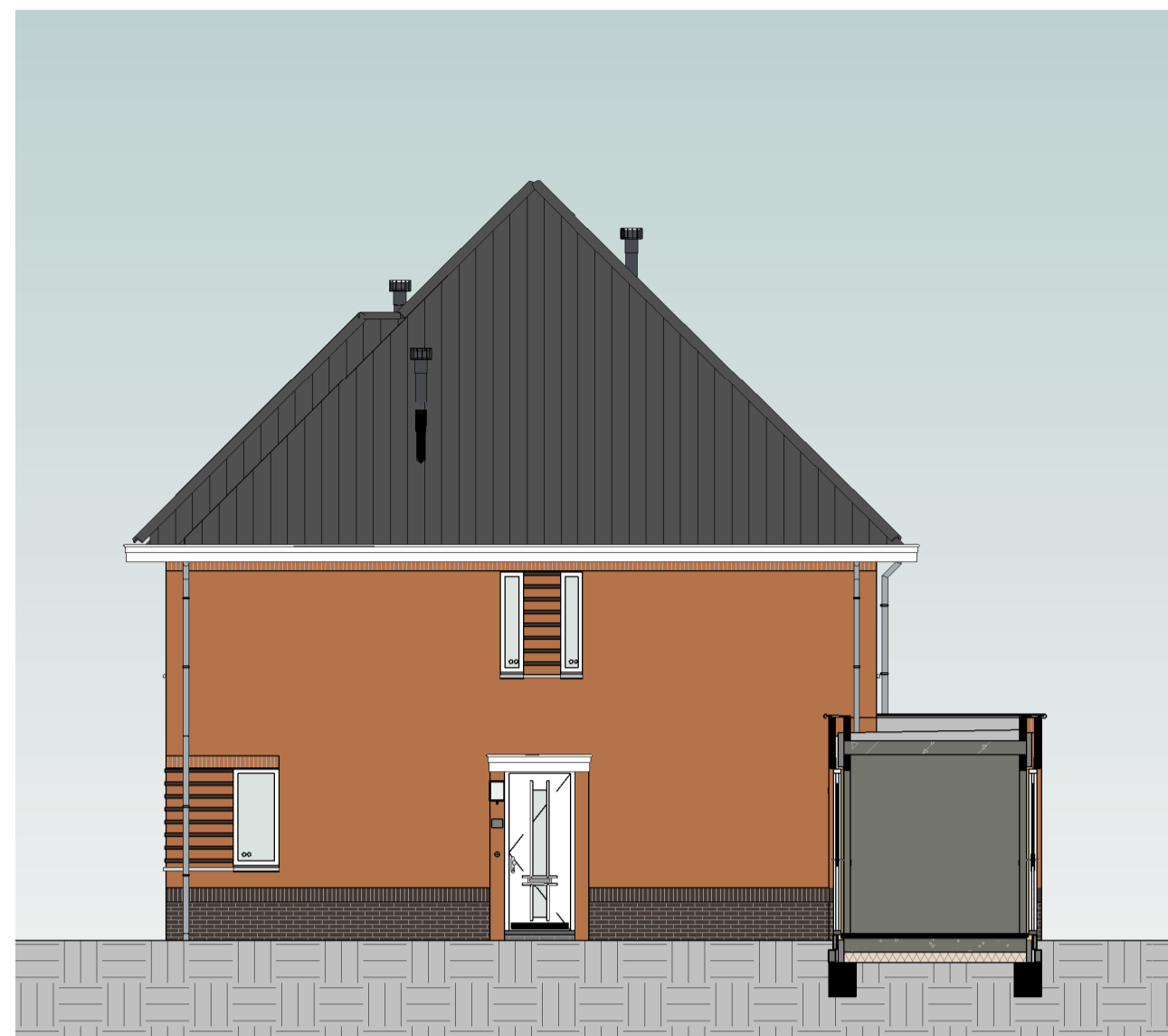
Voorgevel

schaal 1 : 100



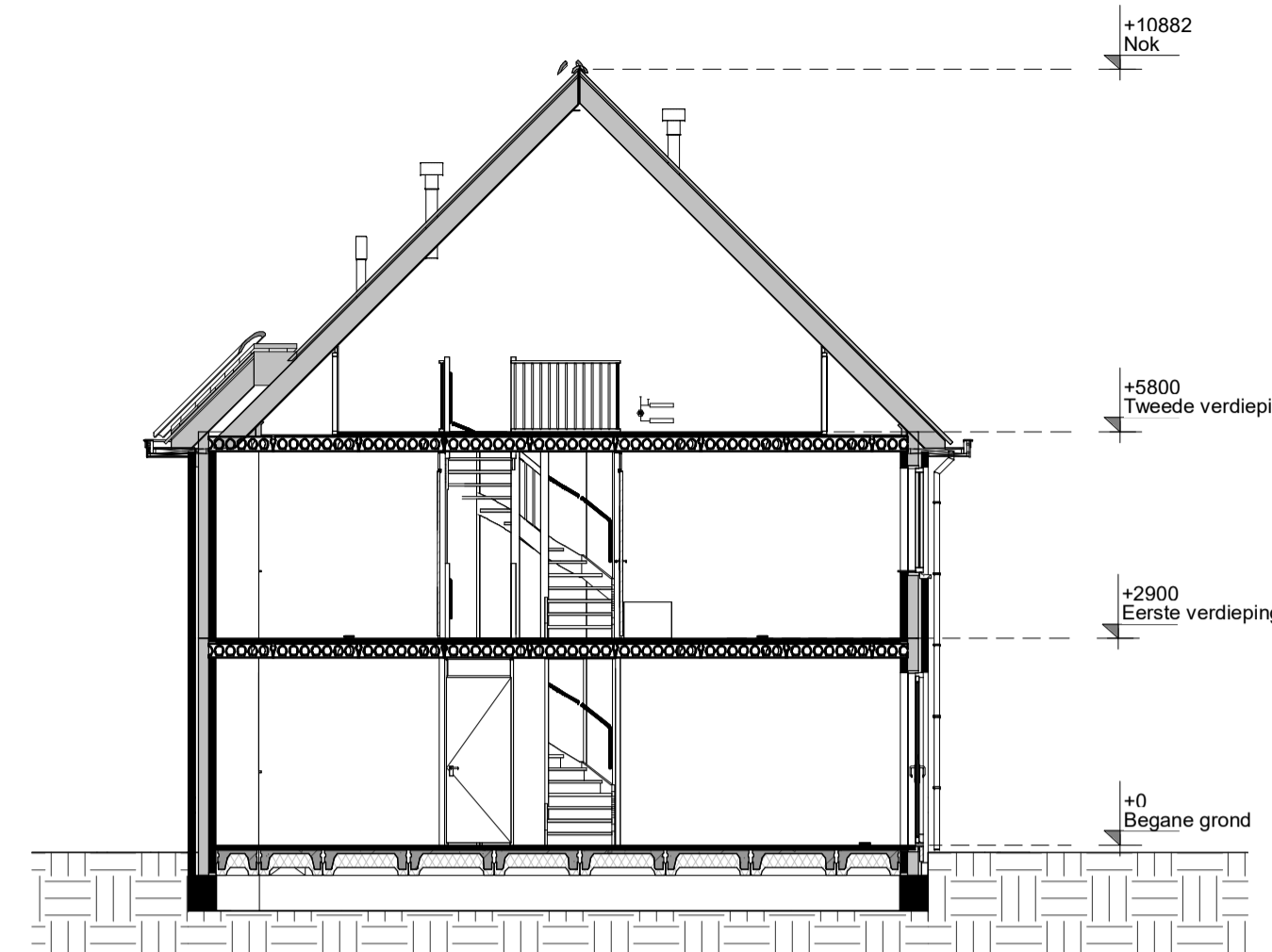
Achtergevel

schaal 1 : 100



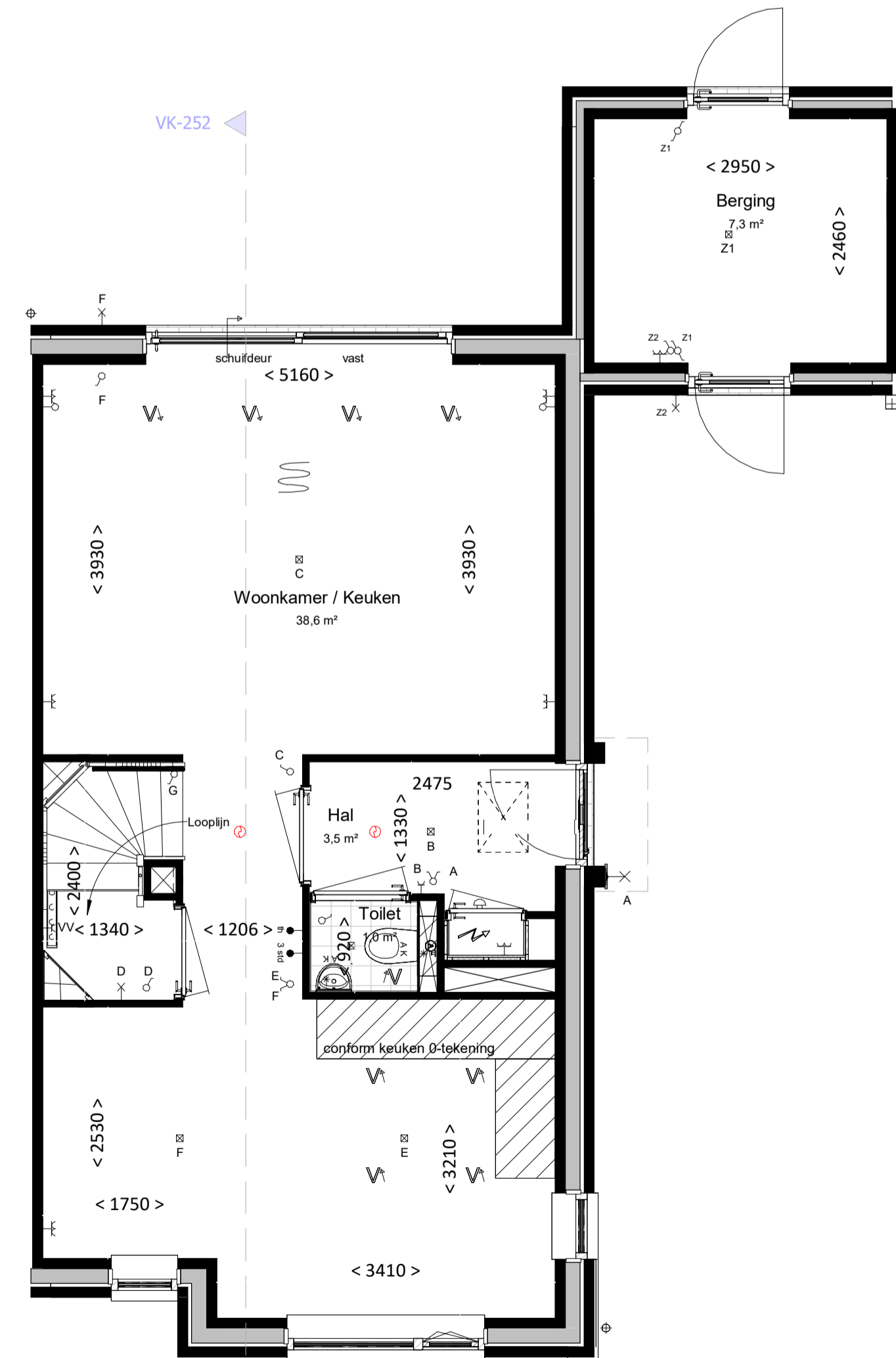
Rechtergevel

schaal 1 : 100



Doorsnede

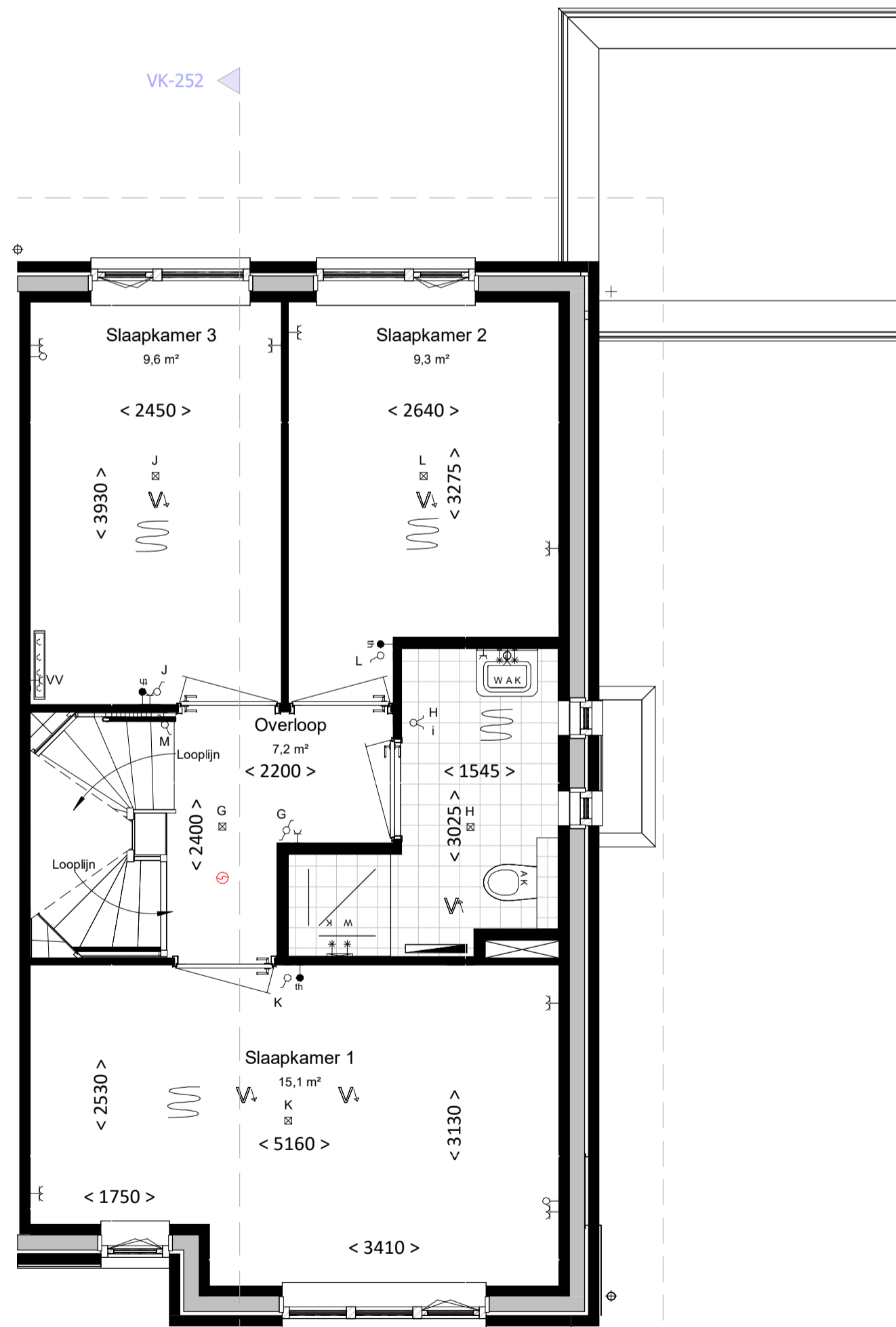
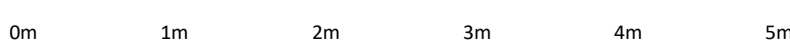
schaal 1 : 100



Begane grond

bk. vloer = P = 0

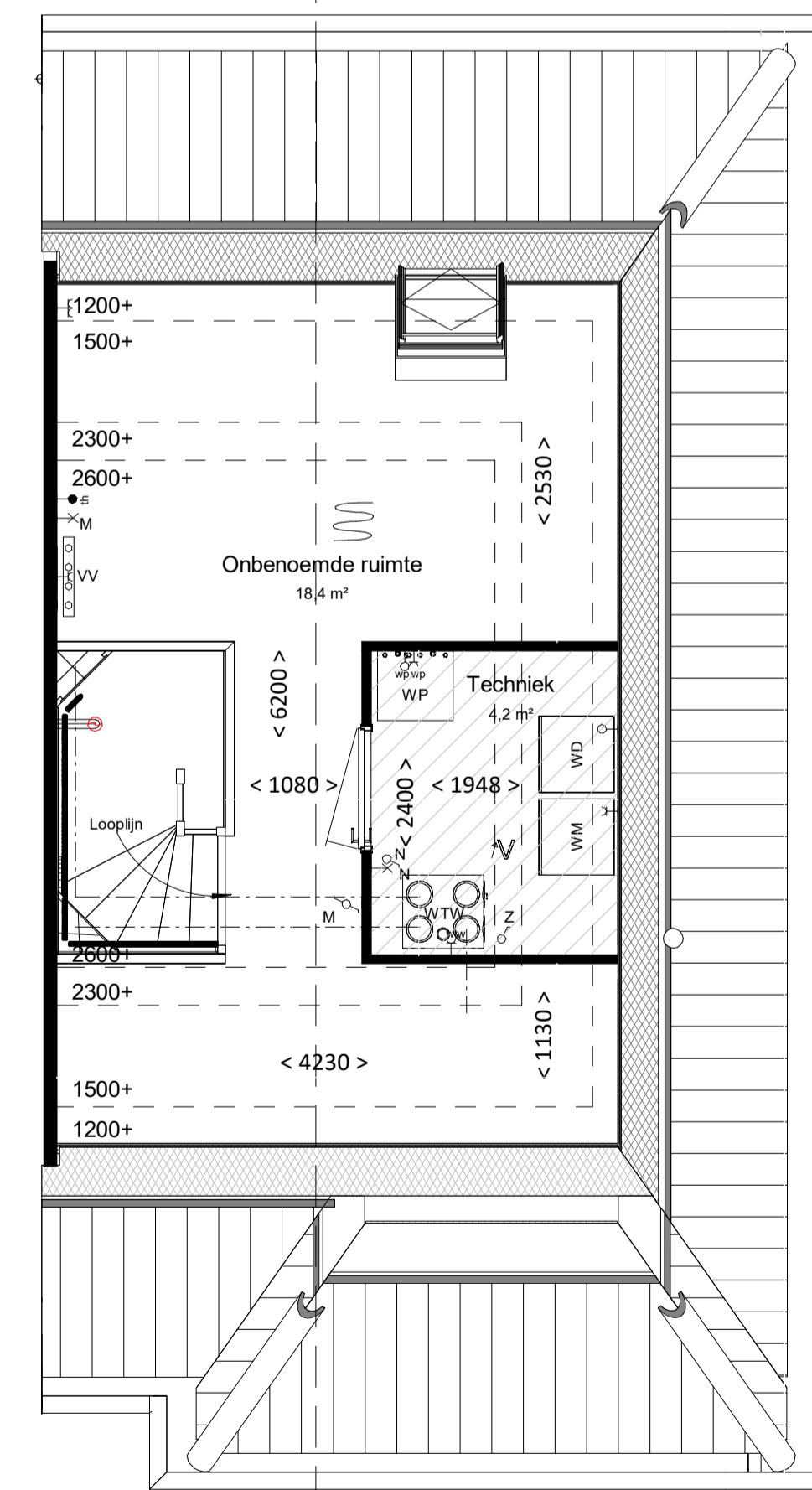
schaal 1 : 50



Eerste verdieping

bk. vloer = 2900+

schaal 1 : 50



Tweede verdieping

bk. vloer = 5800+

schaal 1 : 50

**Kleur & materiaalstaat**

<b>Gevels</b>		<b>Hellend dak</b>	
Plint			
⊗	Zwart-mangaan H	⊗	Graniet 2B
<b>Opgaad werk</b>		<b>Voordeur</b>	
⊗	Oranje-blauw D	⊗	Voordeurkleur wordt gekozen in het Koperskeuze-traject

renvooi

algemeen

- alle maatvoering is aangegeven in millimeters (mm)
- kleuren zijn indicatief en kunnen afwijken van de werkelijkheid
- posities van installatiepunten zijn indicatief en kunnen afwijken van de werkelijkheid
- wijzigingen onder voorbehoud
- bij de tweede verdieping maatvoering aangegeven tot 1500+vl. lijn

bouwkundig

- hwa hemelwaterafvoer (exacte posities, zie geveltekeningen)
- gd geluiddempend binnendeurkozijn met binnendeur
- inspectieluik
- technische zone (plaatsing van installatie onderdelen kan nog wijzigen)

elektrotechnische installaties

- |   |                                             |   |                                               |
|---|---------------------------------------------|---|-----------------------------------------------|
| A | wandcontactdoos met randaarde, 1 voudig     | ⊕ | 2-fase aansluitpunt, tbv. elektrisch koken    |
| P | wandcontactdoos met randaarde, 2 voudig     | ⊕ | aansluitpunt, bedraad                         |
| ⊗ | schakelaar, enkelpolig                      | ⊕ | aansluitpunt, onbedraad                       |
| ⊗ | schakelaar, serie                           | ⊕ | rookmelder                                    |
| ⊗ | schakelaar, wissel                          | ⊕ | bedrukker                                     |
| ⊗ | schakelaar met wandcontactdoos combinatie   | ⊕ | schel / deurbel                               |
| ⊗ | plafondlichtpunt (excl. armatuur)           | ⊕ | wandcontactdoos voor WTW-unit                 |
| ⊗ | wandlichtpunt (excl. armatuur), hoogte 2,1m | ⊕ | wandcontactdoos voor verdeler vloerverwarming |
| ⊗ | werkschakelaar zonnepanelen                 | ⊕ | aansluitpunt, onbedraad tbv warmte pomp       |

verwarmingsinstallaties

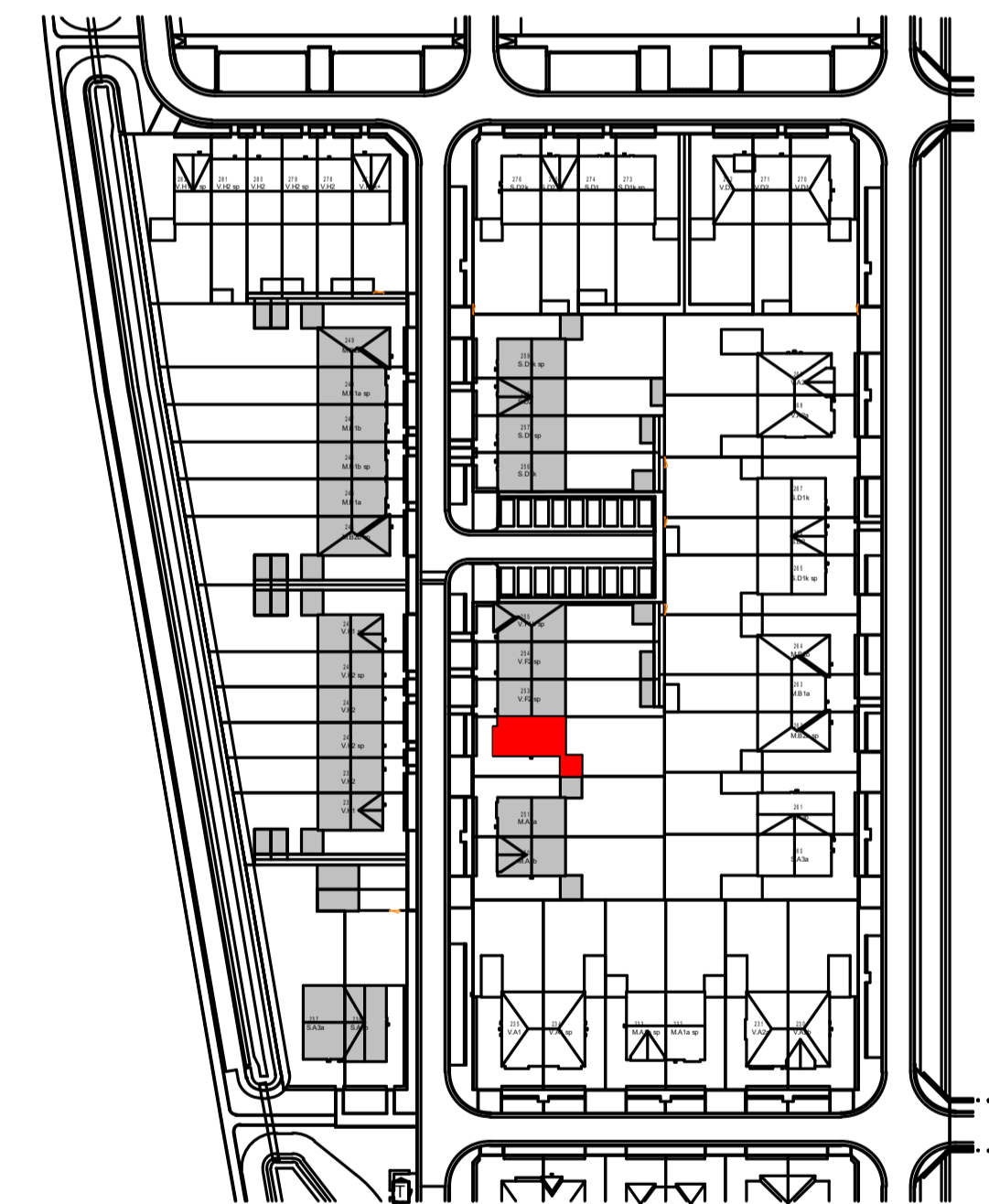
- |   |                                          |   |                                          |
|---|------------------------------------------|---|------------------------------------------|
| ⊗ | Verdeler vloerverwarming excl. omkasting | ⊗ | Verdeler vloerverwarming incl. omkasting |
| ⊗ | thermostaat                              | ⊗ | warmtepompinstallatie                    |
| ⊗ | elektrische radiator, bijverwarming      |   |                                          |
| ⊗ | ruimte vloerverwarming                   |   |                                          |

waterinstallaties en binnenriolering

- ⊗ aansluiting buitenkraan
- ⊗ aansluiting koudwater
- ⊗ aansluiting warmwater
- ⊗ afvoerpunt binnenriolering
- ⊗ opstelplaats wasmachine (aansluiting koudwater / afvoerpunt binnenriolering)
- ⊗ opstelplaats wasdroger (afvoerpunt binnenriolering)
- ⊗ hemelwaterafvoer plat dak

ventilatie- en luchtbehandelingsinstallatie

- ⊗ ventilatie toevoer voorziening (rozet in plafond / wand)
- ⊗ ventilatie afvoer voorziening (rozet in plafond / wand)
- ⊗ 3 standen schakelaar
- ⊗ WTW- unit
- ⊗ Kanaalwerk in het zicht tegen o.k. dak (indicatief) (kanaalwerk rond diameter 125-160mm)



Woning, type V.F1a sp

bouwnummers

252



<p>datum 27-03-2023</p> <p>gew. C 13-06-2023</p> <p>gew. D 22-09-2023</p> <p>gew. E 25-09-2023</p> <p>gew. F 26-09-2023</p>	<p>project Gouden Singel, deelplan 6 bouwstroom 2B</p> <p>onderdeel Basis type V.F1a sp</p> <p>projectnummer</p>	<p>fase VK</p> <p>status</p> <p>bouwdeel</p> <p>getekend schaal formaat</p> <p>EL 1:100/1:50 A1</p> <p>bladnummer</p>	<p>2022E-035</p> <p><b>VK-252</b></p> <p>F</p>
-----------------------------------------------------------------------------------------------------------------------------	------------------------------------------------------------------------------------------------------------------	-----------------------------------------------------------------------------------------------------------------------	------------------------------------------------